



Arts i Cultura



La Barcelona Industrial

El gran cambio social



by goES Travel



Tours virtuales en tiempo real

en Barcelona para escuelas e institutos, con un guía oficial que, conectado en directo con el aula vía Zoom, dirigirá una visita por espacios relacionados con el **contenido curricular** de los estudiantes. La visita se complementa con un **dosier didáctico** con actividades que permiten preparar la visita, participar activamente y evaluarla al terminar. Propuesta específicamente transversal para estudiantes de 4º de ESO: **GEOGRAFÍA, HISTORIA Y CIENCIAS SOCIALES.**

LA REVOLUCIÓN INDUSTRIAL: 4º de ESO y BACHILLERATO

Desde el Paralelo de Barcelona, concretamente desde las Tres Chimeneas, nos conectaremos vía Zoom, para realizar un recorrido didáctico y sorprendente, en el que los estudiantes se acercarán al origen de las ciudades industriales tomando como referente la ciudad de Barcelona, modelo de ciudad moderna que se convertirá en ciudad cosmopolita.

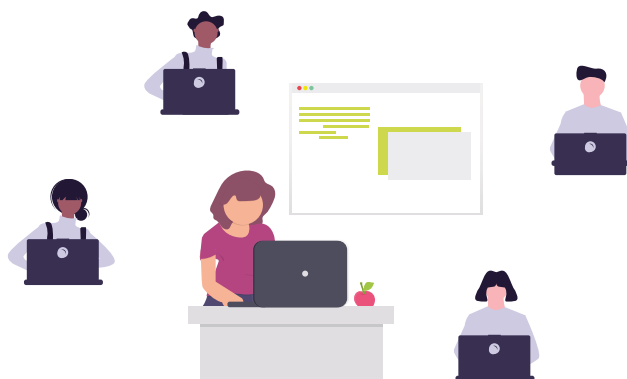
Recorreremos el barrio del Raval; cruzaremos por Nou de la Rambla, con parada en el Palau Güell y atravesaremos el corazón de Ciutat Vella, el barrio más antiguo de Barcelona, para ver las fábricas que han sobrevivido hasta nuestros días. Finalizaremos nuestra ruta en la Ciutadella.

CONTENIDOS:

- Fábrica de indianas. **El inicio de la industria en Europa** y análisis de la repercusión del cambio de la manufactura a las máquinas.
- El proceso de industrialización: **transformaciones económicas y sociales.**
- La exposición universal de 1888. **Revolución social** y transformación de la ciudad.
- El Ensanche del arquitecto Cerdà. **Un nuevo modelo de ciudad.**

OBJETIVOS:

- Explicar la evolución del mundo moderno: desde la artesanía manufacturera hasta la eclosión de la nueva maquinaria en la Barcelona del siglo XIX.
- Analizar la cultura y la historia de la época moderna para realizar una comparación crítica con la actual.
- Mostrar la evolución a través del patrimonio de la ciudad de Barcelona.
- Entender el movimiento obrero y los derechos adquiridos.
- Comprender el nacimiento de una nueva clase social, la burguesía, como motor de cambio en la ciudad.
- Situar la importancia de la industria en la formación de la Europa moderna.



La Barcelona Industrial

El gran cambio social

DURACIÓN: 1 hora

IDIOMAS: Castellano, catalán e inglés

¿QUIÉNES SON LOS GUÍAS?

Nuestros colaboradores son guías oficiales de Cataluña. Son profesionales experimentados con grandes capacidades comunicativas, conocimientos y entusiasmo. Serán los anfitriones perfectos para vuestra experiencia virtual.

*** Las visitas pueden ser en formato virtual y/o presencial**

CONTACTO:

Persona de contacto: Sandra Angulo

Empresa: goES Travel

A/e: sandra@goestravel.com

Telèfon: 687 77 29 95 - 93 301 85 27